



SCHÉMA / KEY PLAN

±0,000 = 522,050 m n.m.

SOUŘ. SYSTÉM S-JTSK / GRID SYSTEM S-JTSK,
VÝŠKOVÝ SYSTÉM BpV / VERTICAL SYSTEM BpV

GENERÁLNÍ PROJEKTANT / HEAD DESIGNER		OBJEDNATEL / CLIENT	
	OBERMEYER Helika		
		Nemocnice Pelhřimov	

BERANOVÝCH 65 P.O.BOX 4, 199 21 PRAHA 9 TEL .: +420 281 097 222 EMAIL: info@obermeyer.cz	Nemocnice Pelhřimov, příspěvková organizace Slovanského bratrství 710 393 38, Pelhřimov
---	--

PROJEKTANT / DESIGNER	VYPRACOVAL / DRAWN BY	KONTROLOVAL / CHECKED BY
<div><div><div>OBERMEYER</div><div>Helika</div></div><div><div>BERANOVÝCH 65</div><div>P.O.BOX 4, 199 21 PRAHA 9</div><div>TEL .: +420 281 097 222</div><div>EMAIL: info@obermeyer.cz</div></div></div> <div>Ing. Pavel Herůdek</div> <div>Ing. Ondrej Balážik</div>	ODP. PROJEKTANT / RESPONSIBLE	SCHVÁLIL / APPROVED BY
	Ing. Jiří Houda	Ing. Ondrej Balážik

NÁZEV ZAKÁZKY / PROJECT NAME

Nemocnice Pelhřimov - Hala a přístřešek odpadového hospodářství na pozemku p.č. 1954/8, 1954/9,1667/3, 1957/4, k.ú. Pelhřimov

STUPEŇ PD / PROJECT STAGE	MĚŘÍTKO / SCALE	DATUM VYDÁNÍ / DATE OF ISSUE	POČET A4 / NUMBER OF A4
DOKUMENTACE PRO PROVEDENÍ STAVBY		11/2024	20xA4

NÁZEV OBJEKTU SO/IO / DESIGN PART

NÁZEV PROFESNÍHO DÍLU / DESIGN SECTION

NÁZEV DOKUMENTU / DOCUMENT TITLE

STAVEBNÍ DETAILY

NÁZEV SOUBORU / FILE NAME								KOPIE / COPY
1110789 _ DPS _ D1.1.3 _ SO21 _ 100 _ _ 100 _								
ČÍSLO PROJEKTU PROJECT NO.	STUPEŇ PD STAGE	ČÁST CODE	SO / IO PART	PROFESNÍ DÍL SECTION	DILATACE DILATATION	ČÍSLO DOKUMENTU DOCUMENT NO.	REVIZE REV.	

Material / Component	Thickness / Specification
F1 PODLAHA HALY	
CEMENTOVÁ PANCÉROVÁ STĚRKA	6-8 mm
RÁTKOBETONOVÁ DESKA (S OCEL. DRÁTKY 20 kg/m³ SE STROJNĚ HLAZENÝM PОВRCHEM)	194 mm
PE SEPARAČNÍ FOLIE	
XPS POLYSTYREN 300 kPa	100 mm
HYDROIZOLAČNÍ PÁS Z SBS MODIFIKOVANÉHO ASFALTU S NOSNOU VLOŽKOU Z AL FÓLIE	4 mm
HYDROIZOLAČNÍ PÁS Z SBS ASFALTU S NOSNOU VLOŽKOU ZE SKELNÉ TKANINY O PLOŠNÉ HMOTNOSTI 200 g/m²	4 mm
PENETRACE ASFALTOVÁ	
PODKLADNÍ BETON VYZTUŽENÝ KARI SÍTÍ	130 mm
POSYP Z HRUBÉHO ŠTĚRKU S VLOŽENOU DRENÁŽÍ PRO ODVOD RADONU	280 mm

EXPANZNÍ PÁSKA 20x5mm

Z12- PODLAHOVÝ SOKL L PROFIL 60/90/6 KOTVENÍ ŠROUB SE ZAPUŠTĚNOU HLAVOU, VIZ VÝPIS VÝROBKŮ

EXPANZNÍ PÁSKA 20x5mm

PŘETAŽENÍ STĚRKY PŘES SOKL

VYTAŽENÍ SEPARAČNÍ FOLIE SEŘÍZNUTÍ PO BETONÁŽI DRÁTKOBETONU

VYTAŽENÍ HYDROIZOLACE POD PODLAHOVÝ SOKL

HYDROIZOLAČNÍ PÁS Z SBS ASFALTU S NOSNOU VLOŽKOU ZE SKELNÉ TKANINY O PLOŠNÉ HMOTNOSTI 200 g/m² +PODKLADOVÁ SEPARAČNÍ FOLIE

VÝPLŇ PUR PĚNOU

FASÁDNÍ SENDVIČOVÝ SYSTÉM HORIZONTÁLNÍ Kladení tl. 150 mm

Z13 - TRELÁŽNÍ SYSTÉM

ZAKLÁDACÍ SYSTÉMOVÝ PROFIL DODAVATELE FASÁDNÍHO SYSTÉMU

Z11 - L PROFIL 70/70/8 PO OBVODU HALY ŽÁROVĚ POZINKOVANÝ

Z10 - DISTANČNÍ L PROFIL 70/70/8 PRO KOTVENÍ Z 11 PODLE DODAVATELE FASÁDNÍHO SYSTÉMU

K07 - OKAP U ZALOŽENÍ FASÁDY

XPS POLYSTYREN 300 kPa 80 mm

VRUT DO POLYSTYRENU PLASTOVÝ

UKONČOVACÍ LIŠTA NOPOVÝCH FOLIÍ

Z13 - PÁSOVÁ OCEL 40x8x1400 KOTVENÍ ZÁVITOVÁ TYČ M 10 ŽÁROVĚ POZINKOVNÁ KOTVENÁ CHEMICKOU KOTVOU

NOPOVÁ FOLIE 6 mm S NAKAŠÍROVANOU GEOTEXILÍ

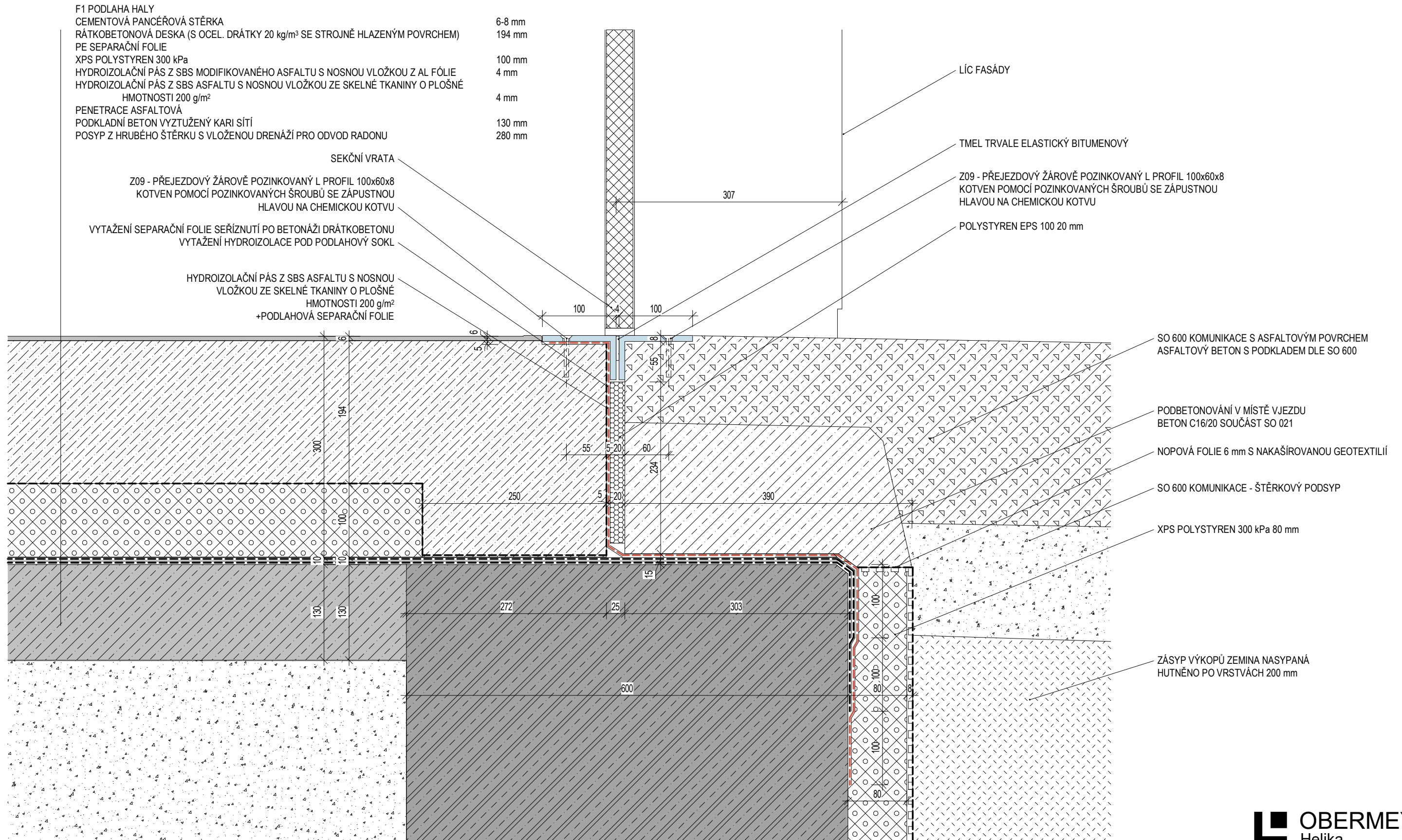
KAMENIVO OBLÁZKOVÉ 120 mm

SILNIČNÍ OBRUBNÍK BETONOVÝ 100/250 mm

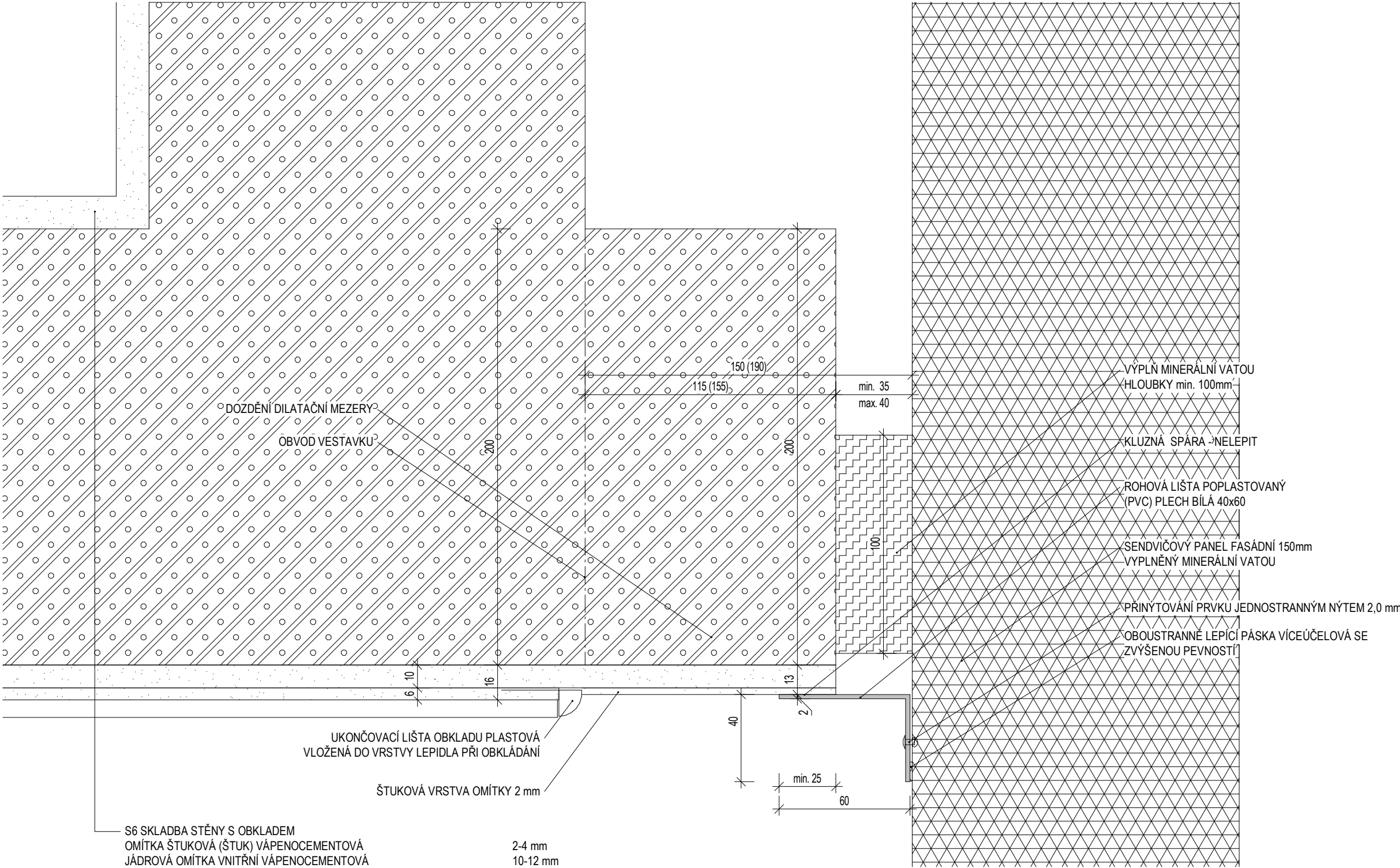
SUBSTRÁT ZAHRADNICKÝ 120 mm

BETONOVÝ ZÁKLAD OBETONOVÁNÍ OBRUBNÍKU MIN. C12/15

DET B - DETAIL VJEZDU



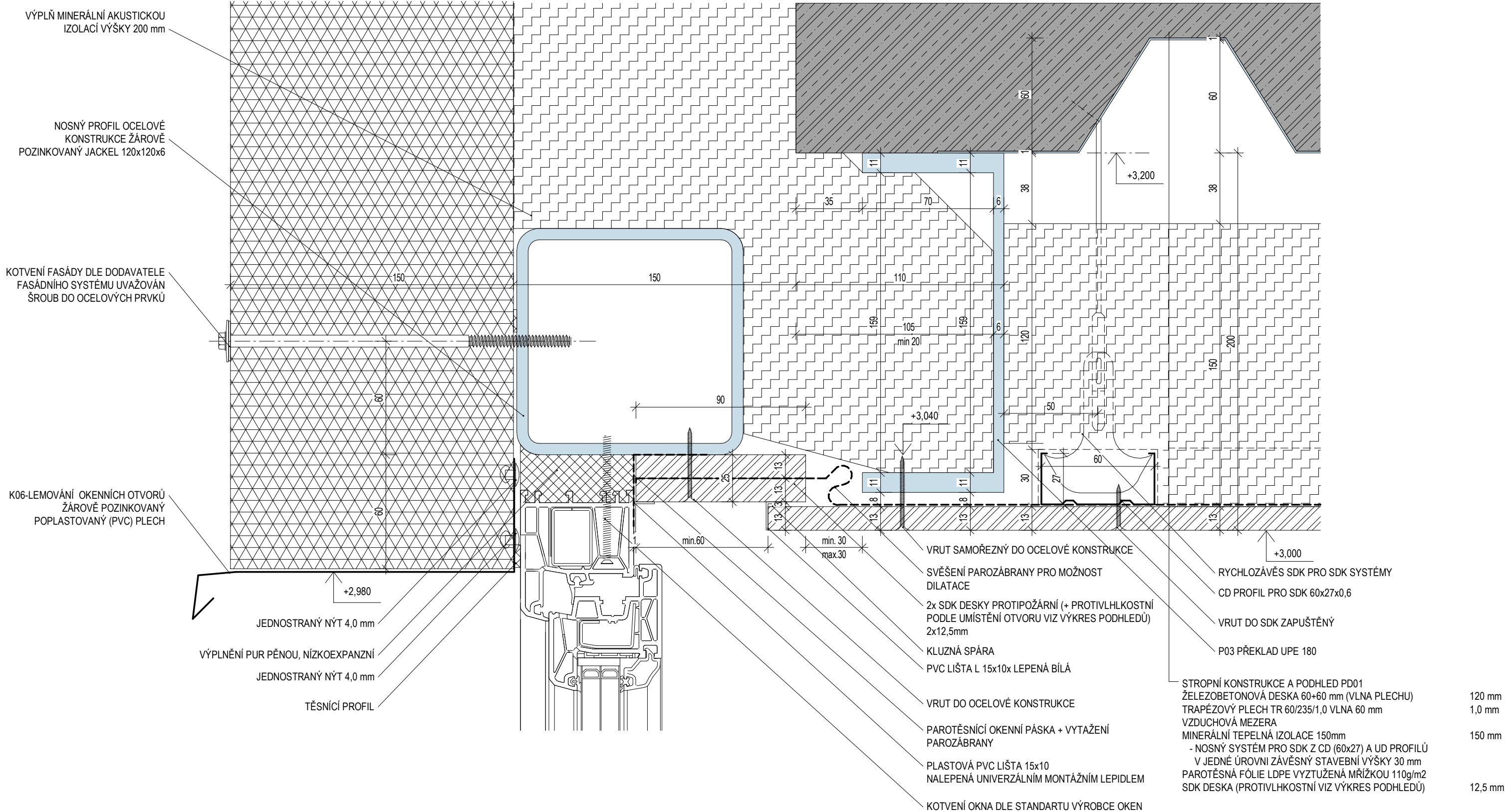
DET C - DETAIL DILATACE VESTAVKU



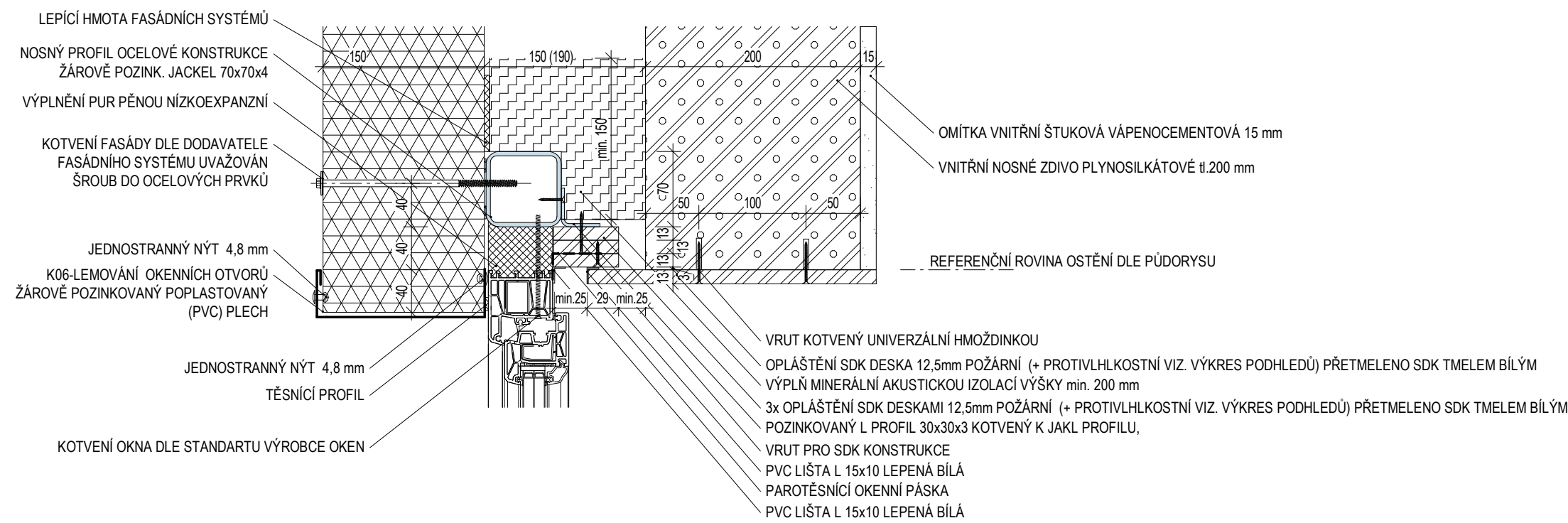
S6 SKLADBA STĚNY S OBKLADEM

OMÍTKA ŠTUKOVÁ (ŠTUK) VÁPENOCEMENTOVÁ	2-4 mm
JÁDROVÁ OMÍTKA VNITŘNÍ VÁPENOCEMENTOVÁ	10-12 mm
PENETRACE HLOUBKOVÁ STAVEBNÍ	
VNITŘNÍ NOSNÉ ZDIVO PLYNOSILKÁTOVÉ tl.200 mm	200 mm
PENETRACE HLOUBKOVÁ STAVEBNÍ	
JÁDROVÁ OMÍTKA VNITŘNÍ VÁPENOCEMENTOVÁ	10-12 mm
2x NÁTĚR HYDROIZLACE NÁTĚROVÁ DO KOUPELEN A VLHKÝCH PROVOZŮ	
LEPIDLO C1T NA OBKLADY A DLAŽBY	6 mm
OBKLAD KERAMICKÝ	

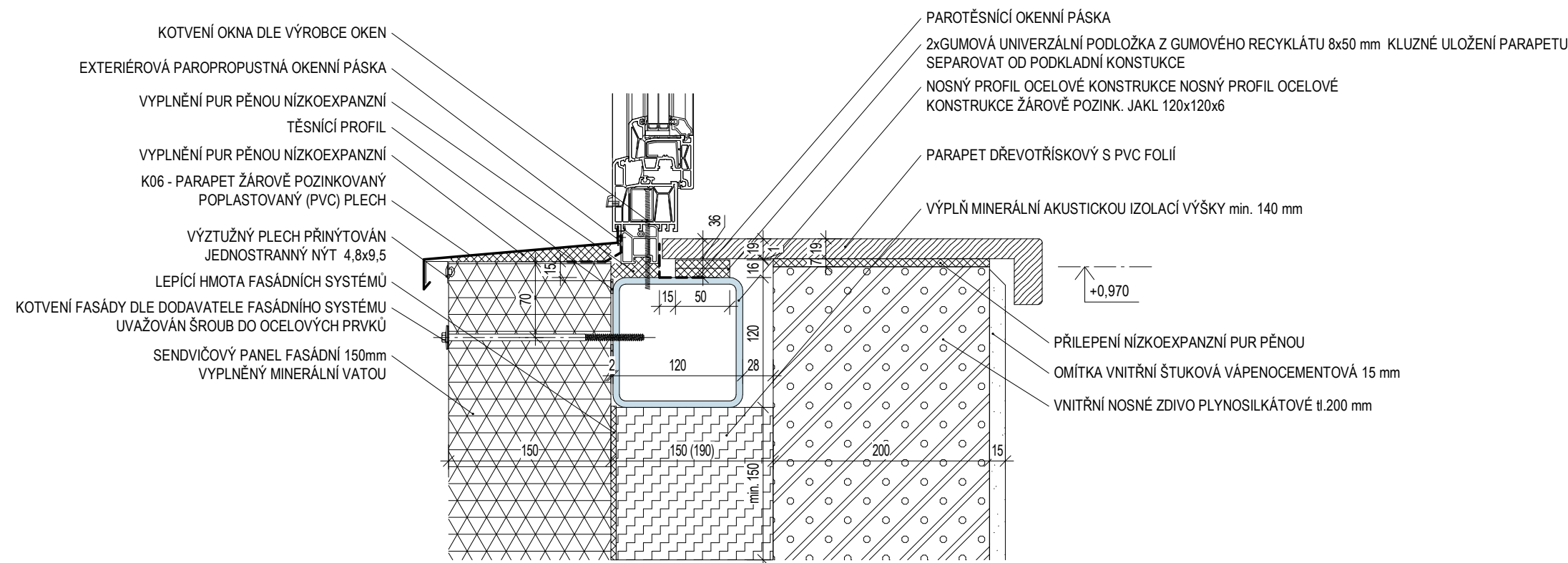
DET D - DETAIL NADPRAŽÍ OKNO VE VESTAVKU



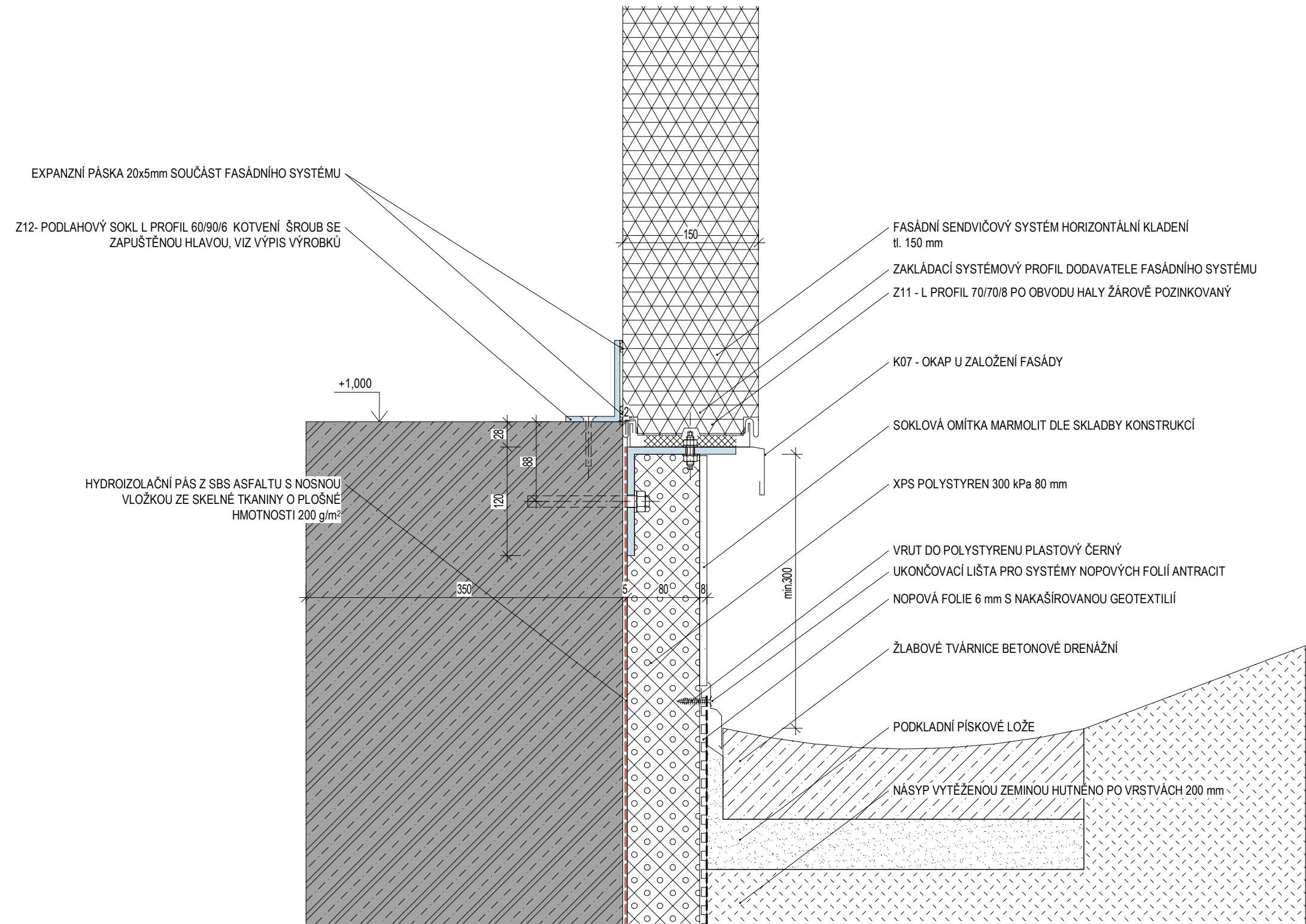
DET E - DETAIL OSTĚNÍ, OKNA VE VESTAVKU



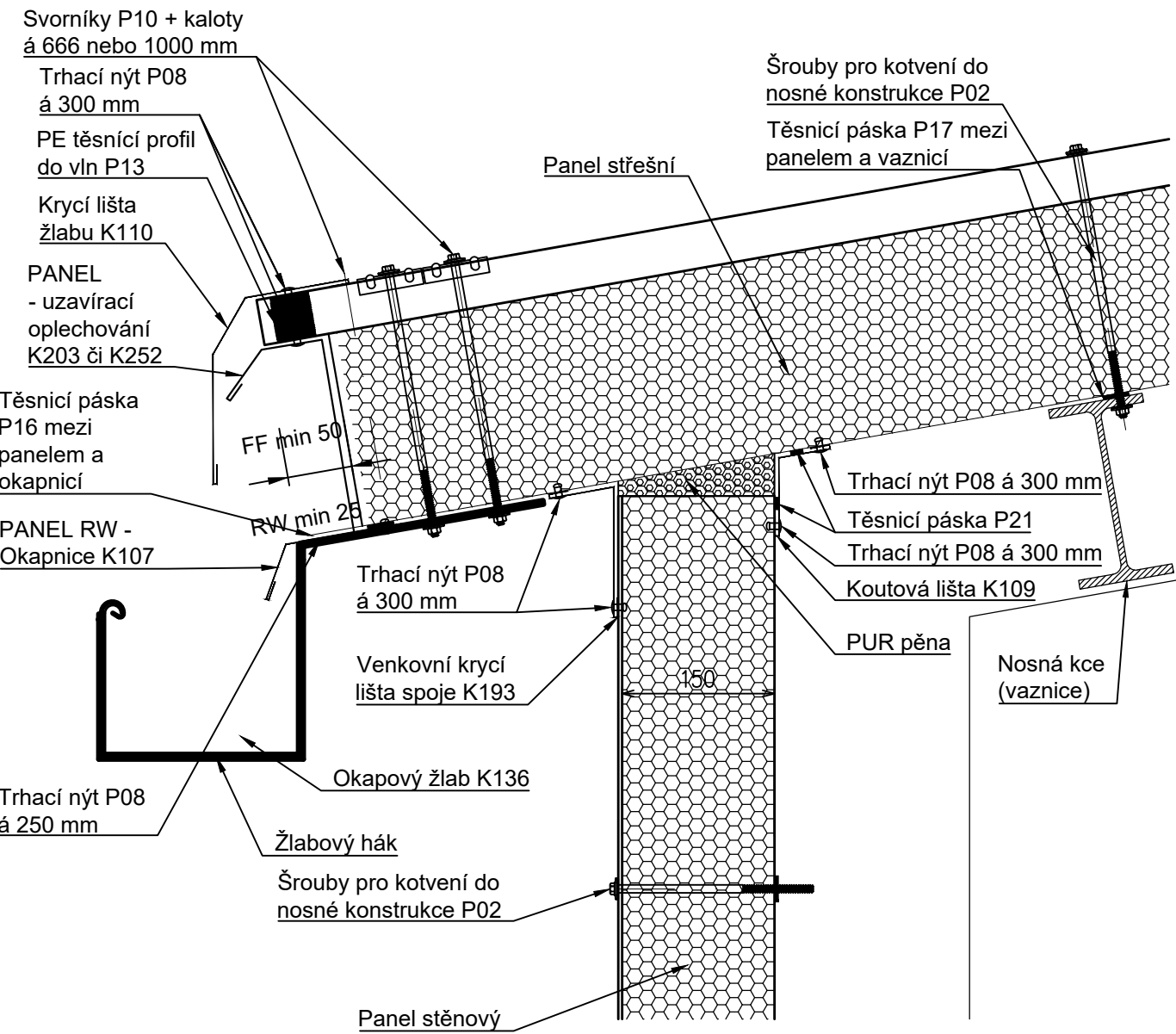
DET F - DETAIL PARAPETU, OKNA VE VESTAVKU



DET G - DETAIL ZALOŽENÍ FASÁDNÍHO SYSTÉMU NA OPĚRNÉ STĚNĚ



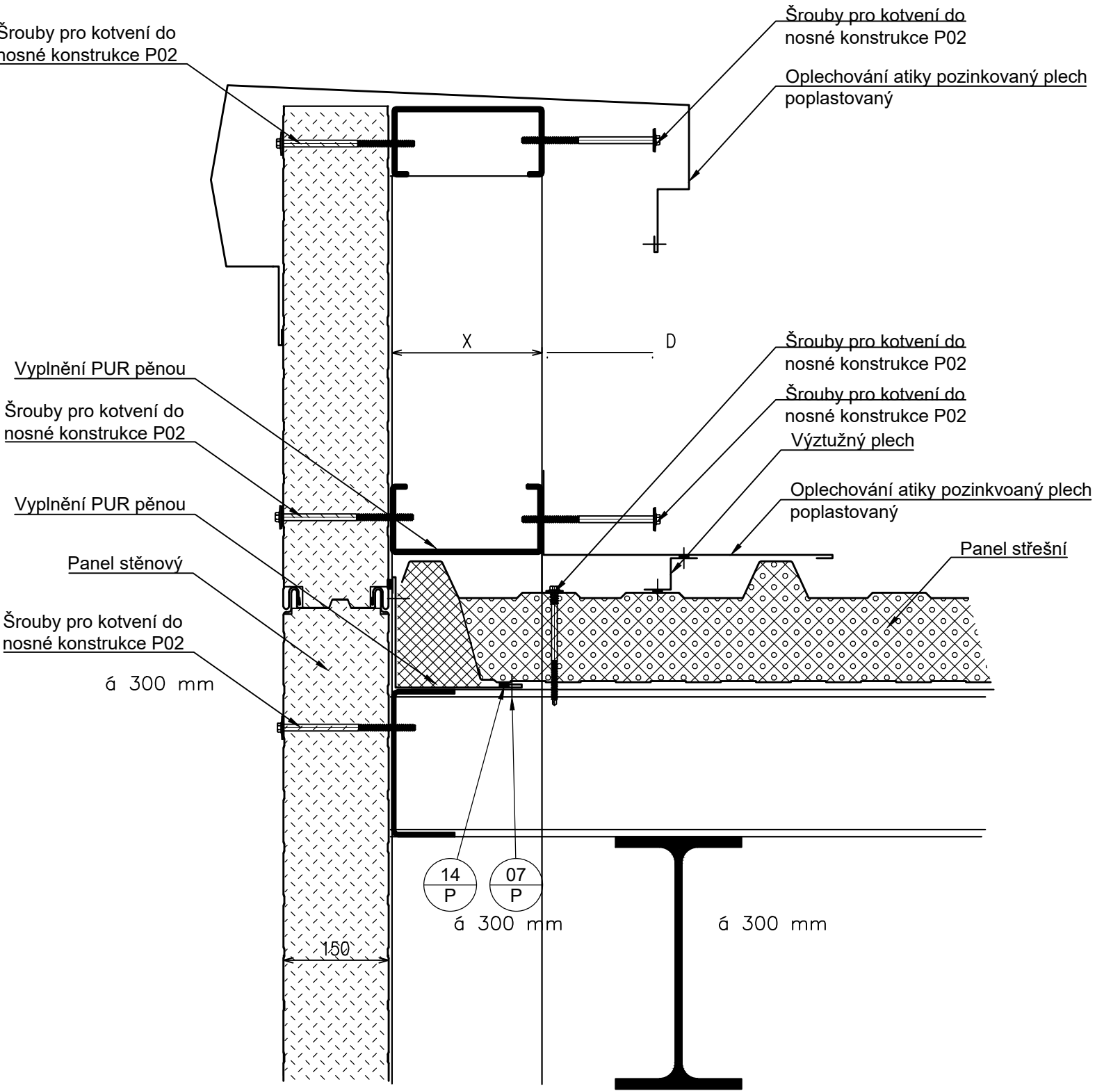
DET H - DETAIL ŽLABU



Legenda těsnících a spojovacích prvků:

- P02 - samovrtný šroub (přesný typ dle nosné konstrukce)
- P08 - trhací nýt např. 4,8 mm
- P10 - svorník M6 s matkou (2 ks) a těsnící podložkou (2 ks)
- P16 - PE těsnicí páska 20x3mm
- P17 - PE těsnicí páska 20x5mm
- P21 - butylkaučuková těsnicí páska 10x3mm
- PX - kalota pro panely RW
- P13 - PE těsnicí profil do vln

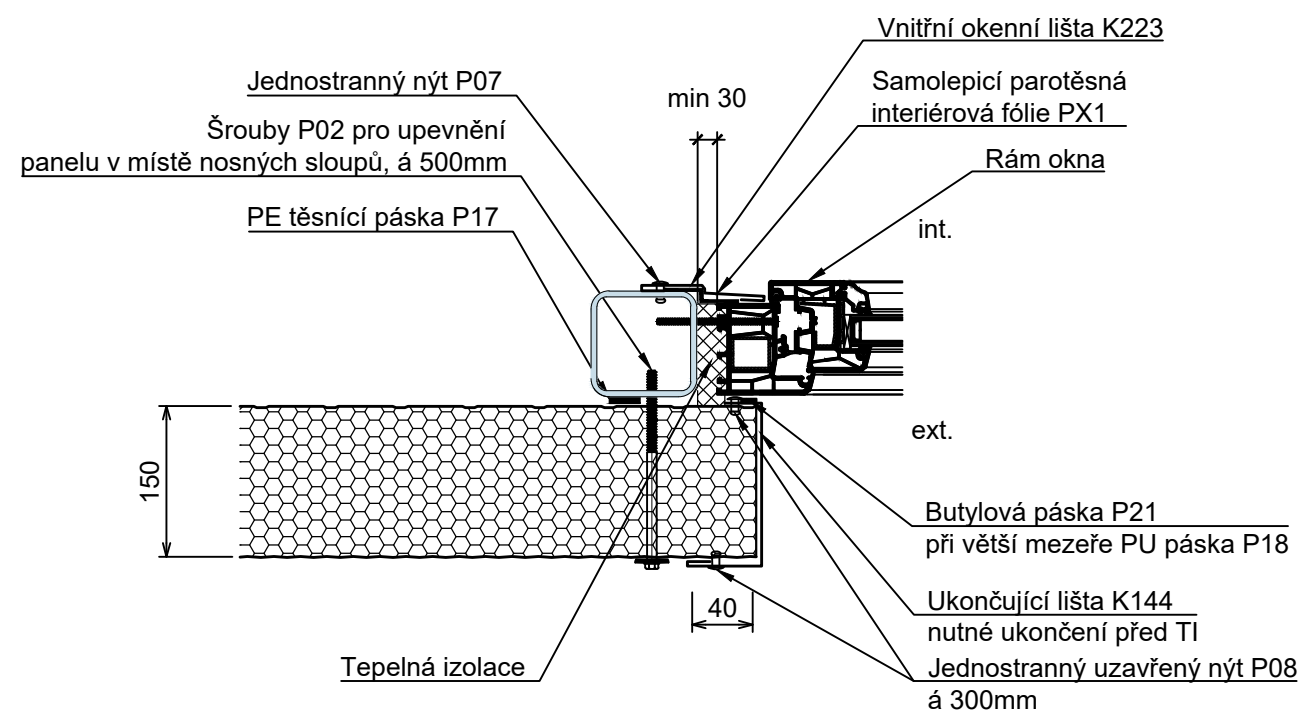
DET I - DETAIL ATIKY



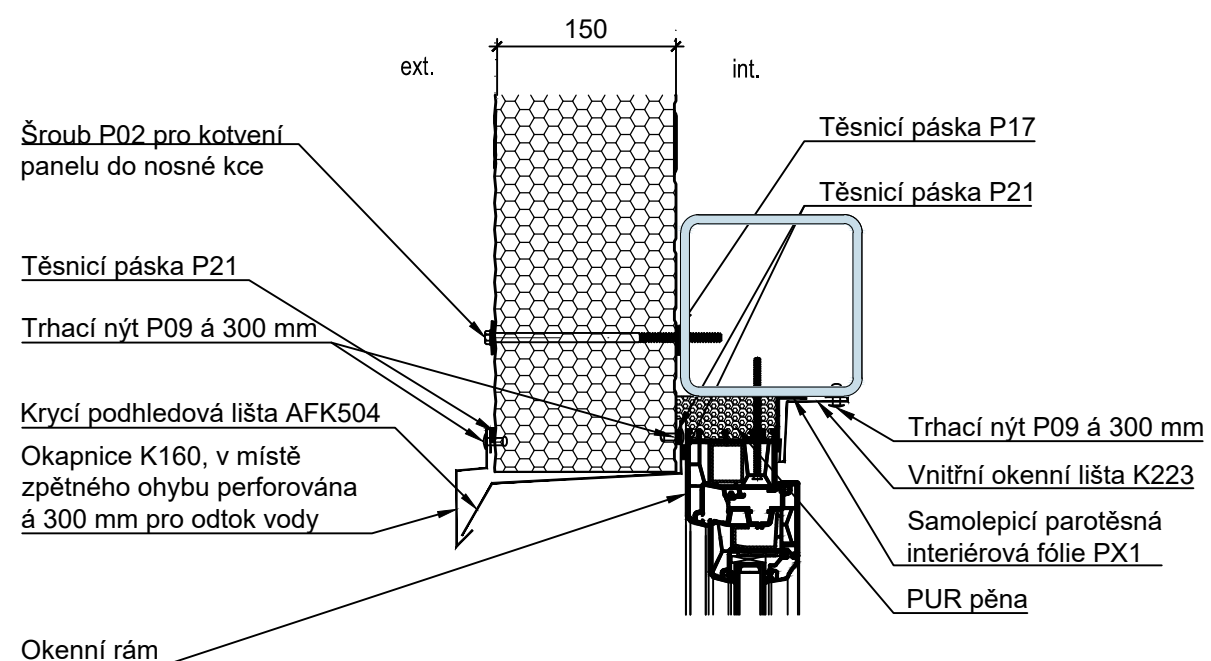
Nemocnice Pelhřimov - Dekontaminace
DET H, I - DETAIL ŽLABU A ATIKY

1:5
Ing. Pavel Herůdek

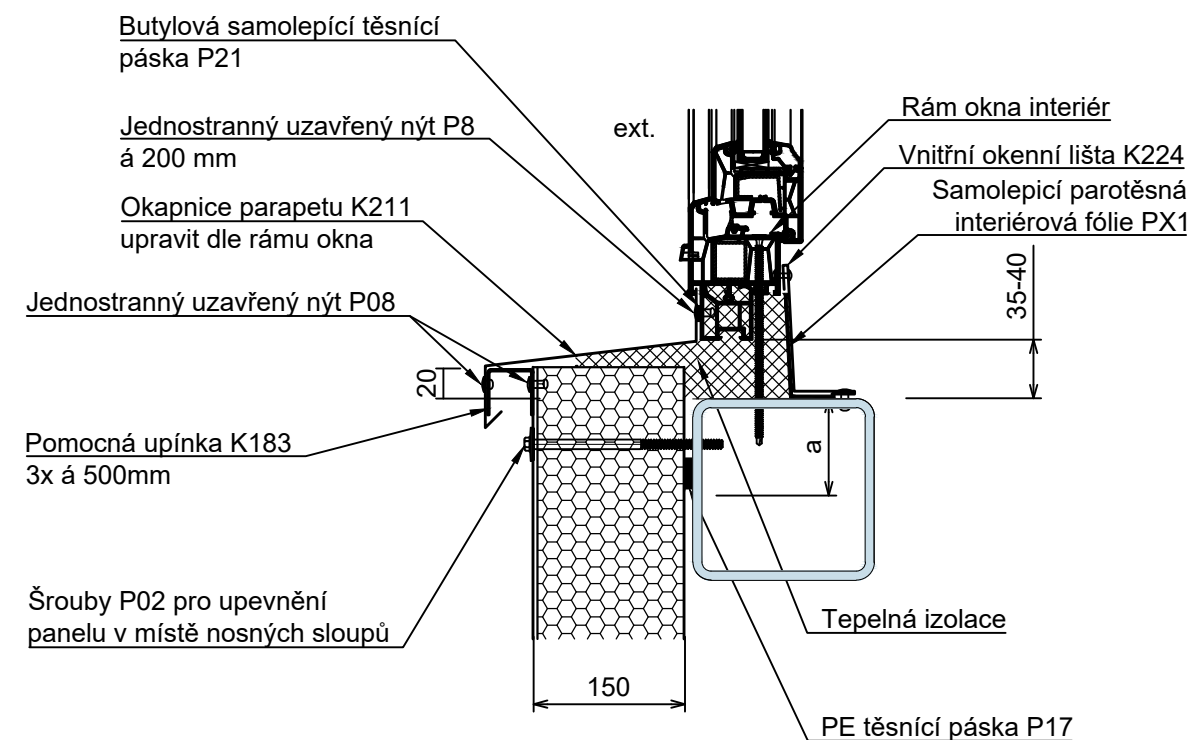
DET J - DETAIL OSTĚNÍ OKNA V HALE



DET K - DETAIL NADPRAŽÍ OKNA V HALE



DET L - DETAIL PARAPETU OKNA V HALE



Legenda těsnících a spojovacích prvků:

P02 - samovrtný šroub do oceli (přesný typ dle nosné konstrukce)

P09 - trhací nýt EJOT AL/E 4.8x15mm

P17 - PE těsnicí páska 20x5mm

P21 - butylkaučuková těsnicí páska 10x3mm

PX1 - Samolepicí fólie EW s butylem

P07 - Jednostranný nýt 4x10 Al/E

P08 - Jednostranný uzavřený nýt 4,8x9,5 Al/E

P18 - PU těsnící samolepící páska 20x4 nadouvací

Zpracovaný detail neslouží jako dílenská dokumentace. Uvedené min. tloušťky panelů vychází z posouzení teplotního faktoru a nezohledňují požadované hodnoty U dle ČSN 73 0540-2.

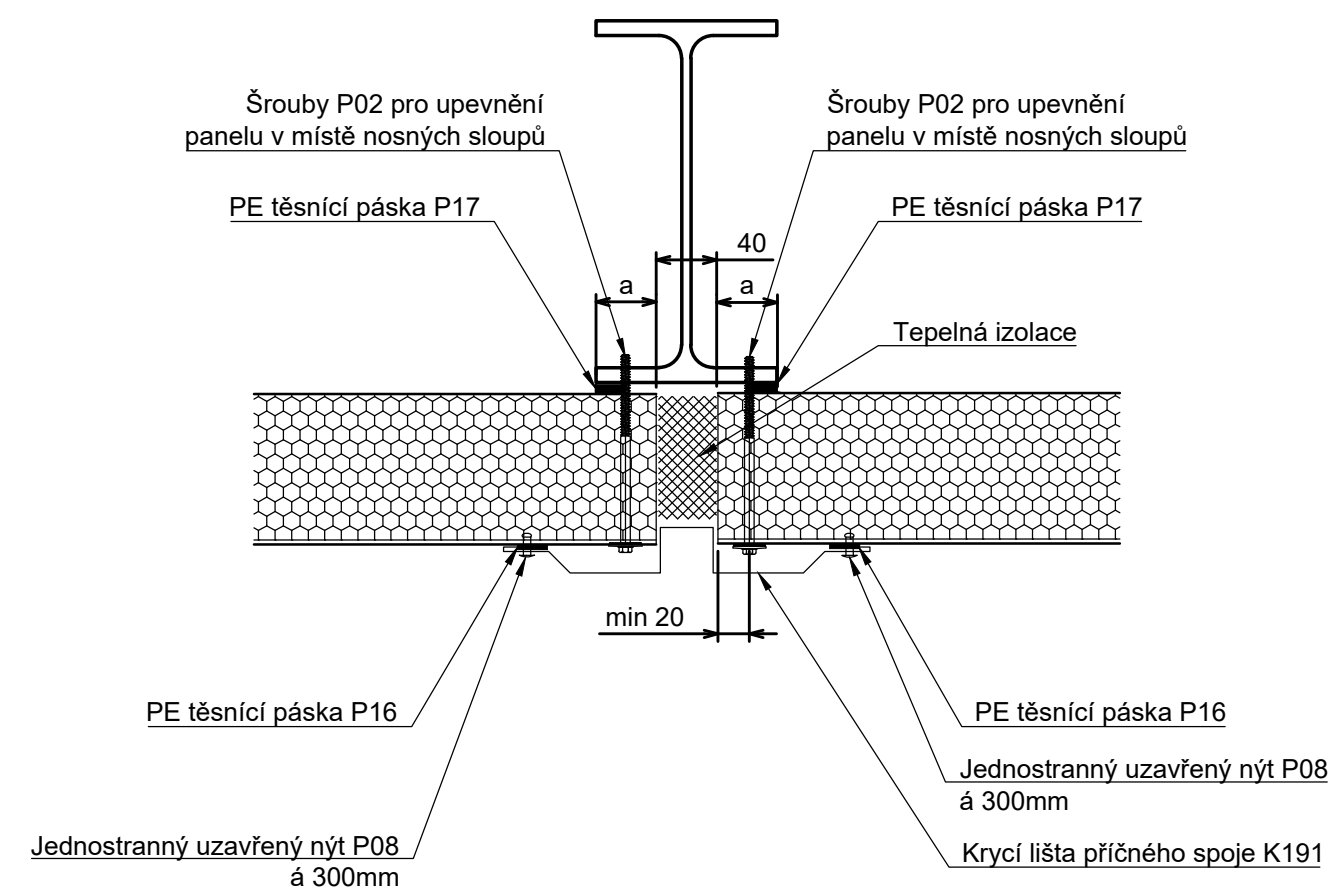
Poznámka:

Tloušťka PUR pěny mezi rámem okna a nosnou konstrukcí nesmí být menší než 12 mm - při montáži oken musí být ponechána spára mezi rámem a nosnou konstrukcí vymezená např. plastovou podložkou.

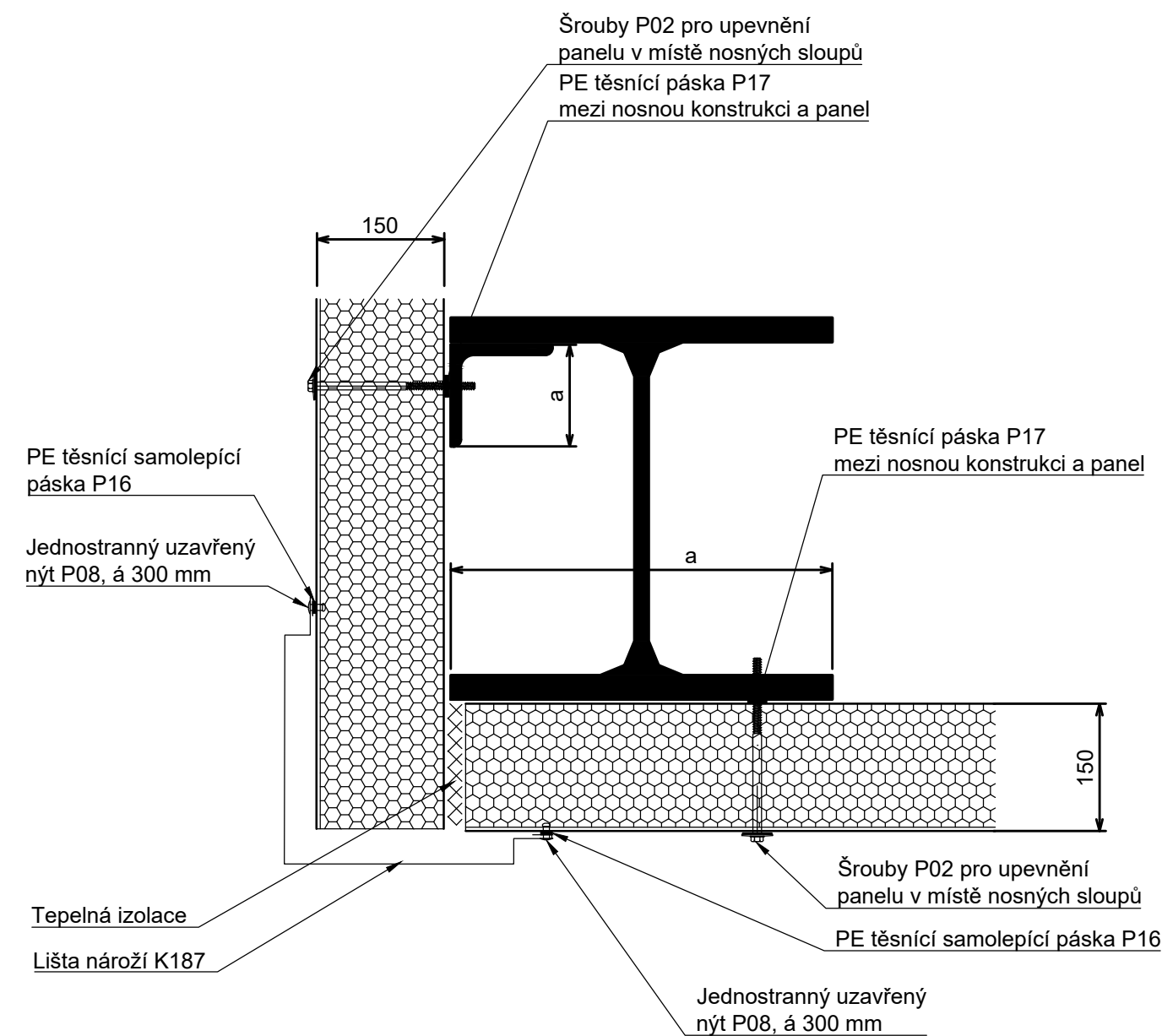
Přesah stěnového panelu přes nosnou konstrukci v nadpraží okna (X) musí být minimálně 40 mm

Uvedené řešení detailu nadpraží předpokládá montáž výplní otvorů až po montáži stěnových panelů. Postup prací je následující: montáž stěnového panelu, přinýtování lišty AFK504 přes pásku P21, nalepení pásky P21 na lištu AFK504, montáž okna, vyplnění prostoru mezi rámem okna a nosnou kci PUR pěnou, utěsnění připojovací spáry rámu okna lištou KP1 a osazení okenní lišty K223.

DET M - DETAIL PŘÍČNÉHO SPOJE PANELŮ



DET N - DETAIL NÁROŽÍ



Legenda těsnicích a spojovacích prvků:

P02 - samovrtný / závitotvorný šroub do oceli (přesný typ dle nosné konstrukce)

P08 - Jednostranný uzavřený nýt 4,8x9,5 Al/E

P16 - PE těsnící páska 20x3mm, antracit

P17 - PE těsnící páska 20x5mm, antracit

Poznámka:

a - dle statických tabulek